



LF KYTKY
Spojení přírody a umění

PORTFOLIO

SVATEBNÍCH KVĚTIN





LF KYTKY
Spojení přírody a umění

KVĚTEN 2025

Plzeň



Svatba v bílé a zelené barvě.
Květiny pivoňkové růže,
doplňková zeleň eucalyptus a
gypsophila.



LF KYTKY

Spojení přírody a umění

KVĚTEN 2025

Meditační zahrada Plzeň

Svatba v bílé, zelené a žluté barvě.
Květiny růže, pryskyřník. Doplnková
zeleň řimbaba, astilbe a salal.





LF KYTKY
Spojení přírody a umění

ČERVEN 2025

Plzeň

Svatební kytice z lučního kvítí. Barvy zelená, žlutá, bílá a modrá.



ČERVEN 2025

Stodola ve dvoře Plzeň



Svatba v bílé a červené barvě.
Květiny růže, doplňková zeleň
eucalyptus a gypsophila.





LF KYTKY
Spojení přírody a umění

ČERVENEC 2025

Zámecká fořtovna Obora

Svatba v bílé, krémové, béžové a zelené barvě.

Květiny pivoňkové růže, eustoma a růže.

Doplňková zeleň řimbaba, eucalyptus, salal,
gypsophila a astrantia.





LF KYTKY

Spojení přírody a umění

ČERVENEC 2025

Zámek Liblice



Svatba v barvě prašná modrá.
Hlavní květiny hortenzie. Další
květiny růže, alstroemerie, frézie,
eustoma. Doplnková zeleň
eucalyptus, ruskus, astilbe.





LF KYTKY

Spojení přírody a umění

ŘÍJEN 2025

Zámeček Dubí



Svatba v podzimních barvách.
Květiny jiřiny, gerbery, růže.
Doplňková zeleň eucalyptus,
astilbe, pistache, amarantus.



ŘÍJEN 2025

Kalickovský mlýn



Svatba v barvě modrá. Květiny růže, pomněnka,. Doplnková zeleň gypsophila, pistache, eucalyptus.



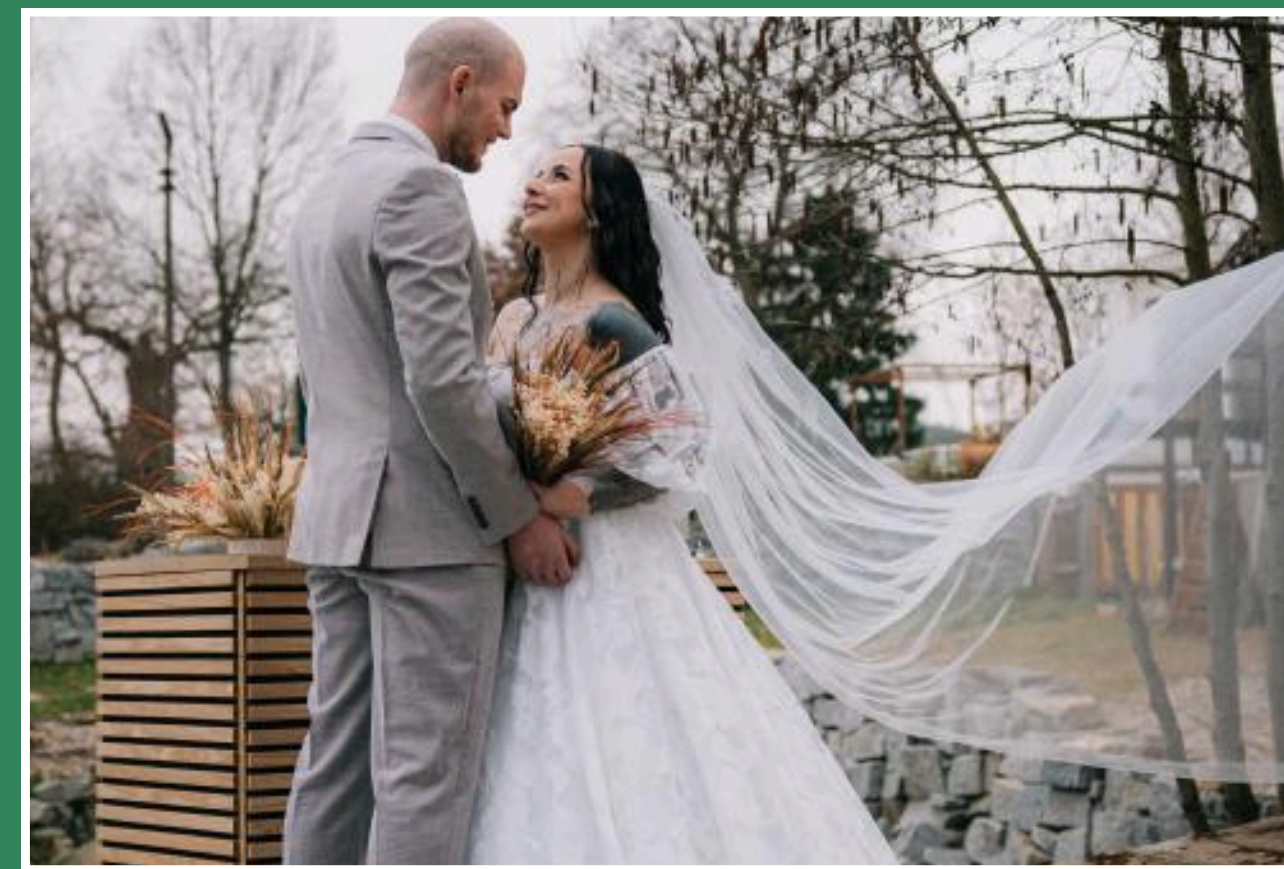
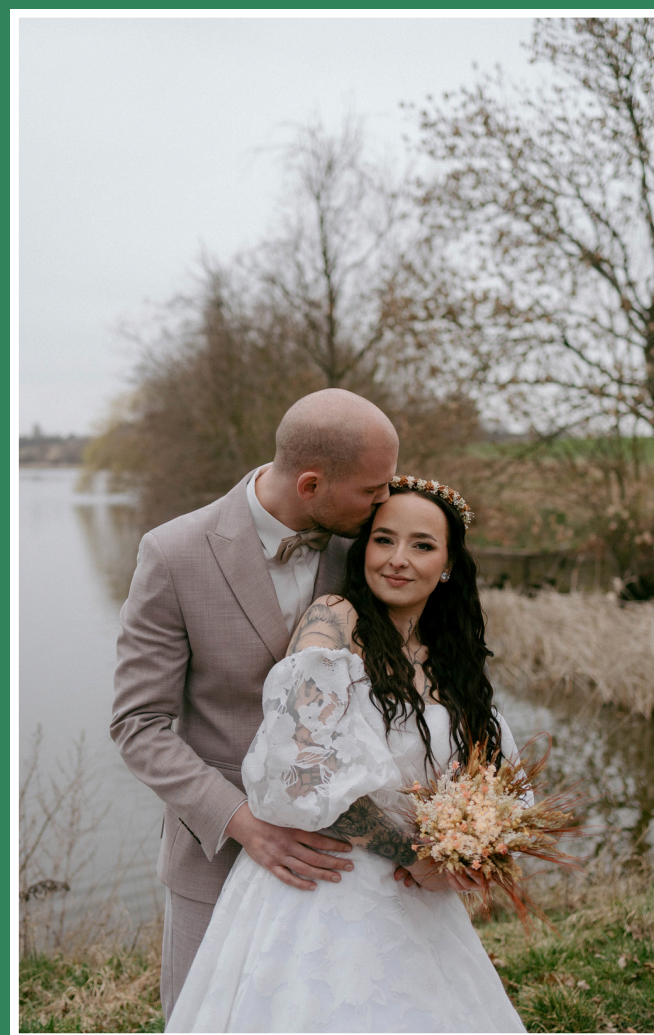
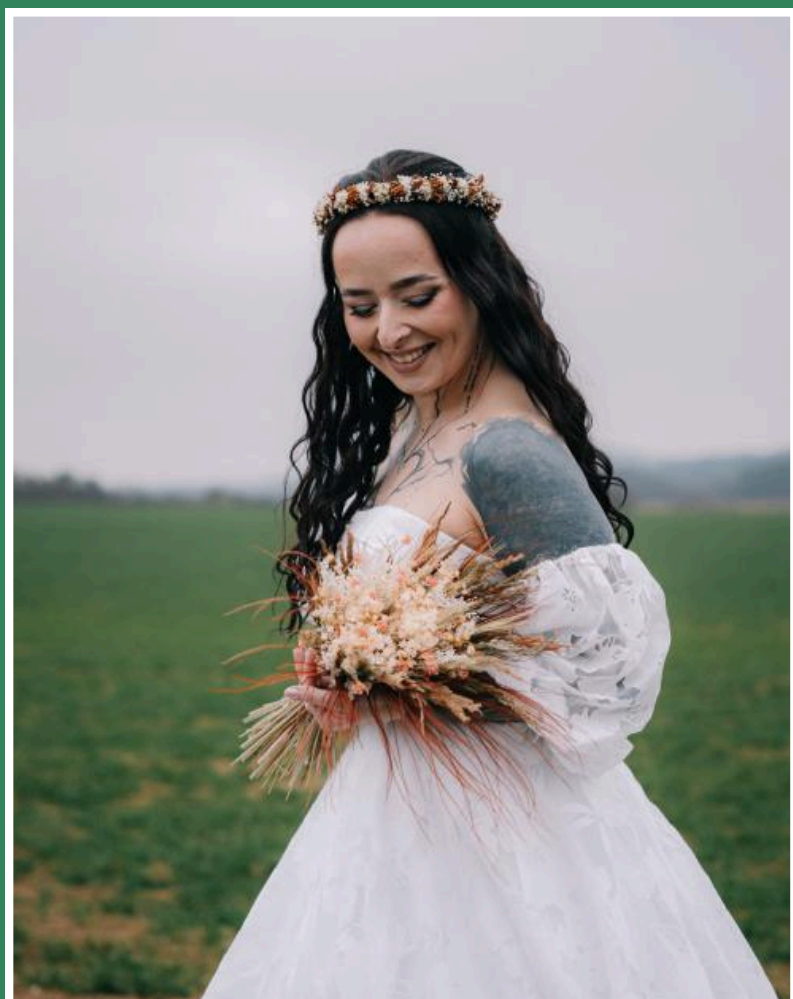


LF KYTKY

Spojení přírody a umění

BŘEZEN 2026

Svatební editorial Mlýn Drásov



Kytice a aranžmá ze
sušených květin.